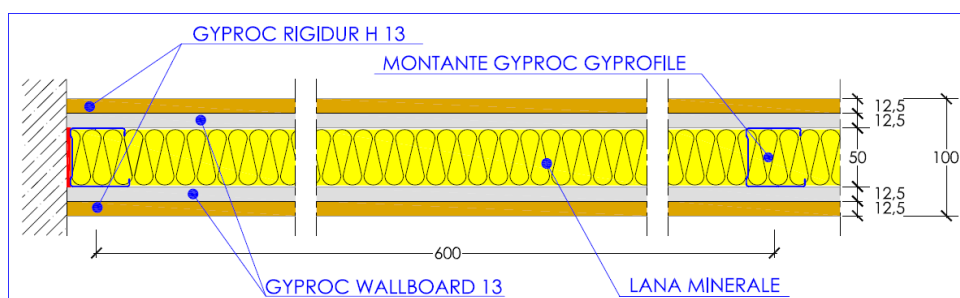


SCHEDA TECNICA DI SISTEMA



Parete divisoria GYPROC SA 100/50 RH L dello spessore totale di 100 mm circa costituita dagli elementi sottoelencati:

- LASTRE DI GESSO RIVESTITO** GYPROC WALLBOARD 13 (tipo A secondo UNI EN 520) da 12,5 mm di spessore nel numero di 1 lastra per parte (lato interno). Le lastre GYPROC WALLBOARD sono in Euroclasse A2-s1,d0 e hanno classe di fumo F1 secondo AFNOR NF 16-101 e ISO5659-2.
- LASTRA DI GESSO FIBRATO** GYPROC RIGIDUR H 13 (tipo GF C1 I W2 secondo EN 15283-2) da 12,5 mm di spessore nel numero di 1 lastra per parte (lato esterno). Le lastre GYPROC RIGIDUR H sono in Euroclasse A1 di reazione al fuoco.
- STRUTTURA METALLICA** composta da profili metallici GYPROFILE in lamiera d'acciaio zincato Z140 da 0,6 mm di spessore:
 - guide orizzontali ad U GYPROC GYPROFILE da 50 mm solidarizzate meccanicamente a pavimento e a soffitto mediante accessori di fissaggio posti ad interasse massimo di 500 mm.
 - montanti verticali a C GYPROC GYPROFILE da 50 mm, posti ad interasse massimo di 600 mm
- PANNELLO ISOLANTE** in lana minerale da inserire nell'intercapedine tecnica tra i montanti della struttura metallica.
- VITI** autopercoranti fosfatate GYPROC poste ad interasse massimo di 300 mm.
- STUCCHI E NASTRI DI RINFORZO:** accessori GYPROC per la stuccatura dei giunti, degli angoli e delle teste delle viti in modo da ottenere una superficie pronta per la finitura.
- OPERAZIONI SUPPLEMENTARI:**
 - nastro monoadesivo o biadesivo GYPROC in polietilene espanso a cellule chiuse da applicare su tutto il perimetro della struttura metallica, al fine di eliminare la possibile presenza di ponti acustici dovuti alle trasmissioni attraverso le strutture dell'edificio.
 - rasatura a gesso con VIC RASOCOTE 5 PLUS per una migliore finitura della parete.

CARATTERISTICHE PRESTAZIONALI

- **POTERE FONOISOLANTE** - $R_w = 54$ dB – Risultato ottenuto da valutazione analitica.
- **RESISTENZA AL FUOCO** – REI 90 – Rapporto di prova LAPI n° 10/C/07-15FR, scadenza 25/10/2012.
- **ALTEZZA MAX:** secondo quanto previsto dal DM 14/01/2008 il dimensionamento statico della struttura metallica interna alla parete avverrà in funzione della sua altezza, della destinazione d'uso e del comune dove sorge la costruzione.



Lastre di gesso rivestito conformi alla norma **EN 520**
Lastre di gesso fibrato conformi alla norma **EN 15283-2**
Profili metallici conformi alla norma **UNI EN 14195**
Stucchi conformi alla norma **UNI EN 13963**