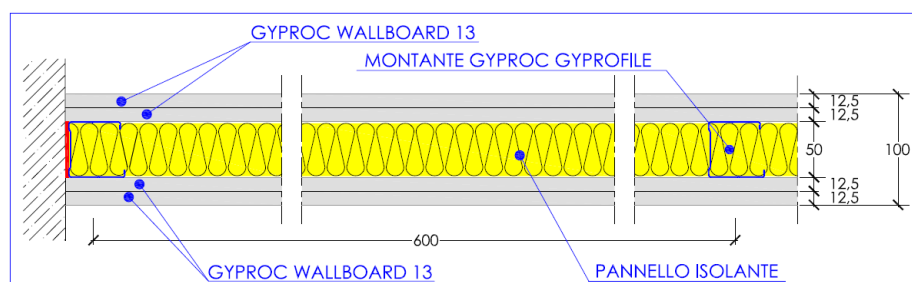


## SCHEDA TECNICA DI SISTEMA



Parete divisoria GYPROC SA 100/50 L dello spessore totale di 100 mm circa costituita dagli elementi sottoelencati:

- ❑ **LASTRE DI GESSO RIVESTITO** GYPROC WALLBOARD 13 (tipo A secondo UNI EN 520) da 12,5 mm di spessore nel numero di 2 lastre per parte. Le lastre GYPROC WALLBOARD sono in Euroclasse A2-s1,d0 e hanno classe di fumo F1 secondo AFNOR NF 16-101 e ISO5659-2.
- ❑ **STRUTTURA METALLICA** composta da profili metallici GYPROFILE in lamiera d'acciaio zincato Z140 da 0,6 mm di spessore:
  - guide orizzontali ad U GYPROC GYPROFILE da 50 mm solidarizzate meccanicamente a pavimento e a soffitto mediante accessori di fissaggio posti ad interasse massimo di 500 mm.
  - montanti verticali a C GYPROC GYPROFILE da 50 mm, posti ad interasse massimo di 600 mm
- ❑ **PANNELLO ISOLANTE** in lana minerale da inserire nell'intercapedine tecnica tra i montanti della struttura metallica.
- ❑ **VITI** autopercoranti fosfatate GYPROC poste ad interasse massimo di 300 mm.
- ❑ **STUCCHI E NASTRI DI RINFORZO:** accessori GYPROC per la stuccatura dei giunti, degli angoli e delle teste delle viti in modo da ottenere una superficie pronta per la finitura.
- ❑ **OPERAZIONI SUPPLEMENTARI:**
  - nastro monoadesivo o biadesivo GYPROC in polietilene espanso a cellule chiuse da applicare su tutto il perimetro della struttura metallica, al fine di eliminare la possibile presenza di ponti acustici dovuti alle trasmissioni attraverso le strutture dell'edificio.
  - rasatura a gesso con VIC RASOCOTE 5 PLUS per una migliore finitura della parete.

### CARATTERISTICHE PRESTAZIONALI

- **POTERE FONOISOLANTE** -  $R_w = 53$  dB – Risultato ottenuto da rapporto di prova ISTITUTO GIORDANO n. 222356 del 23/02/2007.
- **RESISTENZA AL FUOCO** – REI 90 – Risultato ottenuto da confronto con sistema comparabile
- **ALTEZZA MAX:** secondo quanto previsto dal DM 14/01/2008 il dimensionamento statico della struttura metallica interna alla parete avverrà in funzione della sua altezza, della destinazione d'uso e del comune dove sorge la costruzione.



Lastre di gesso rivestito conformi alla norma **EN 520**  
Profili metallici conformi alla norma **UNI EN 14195**  
Stucchi conformi alla norma **UNI EN 13963**